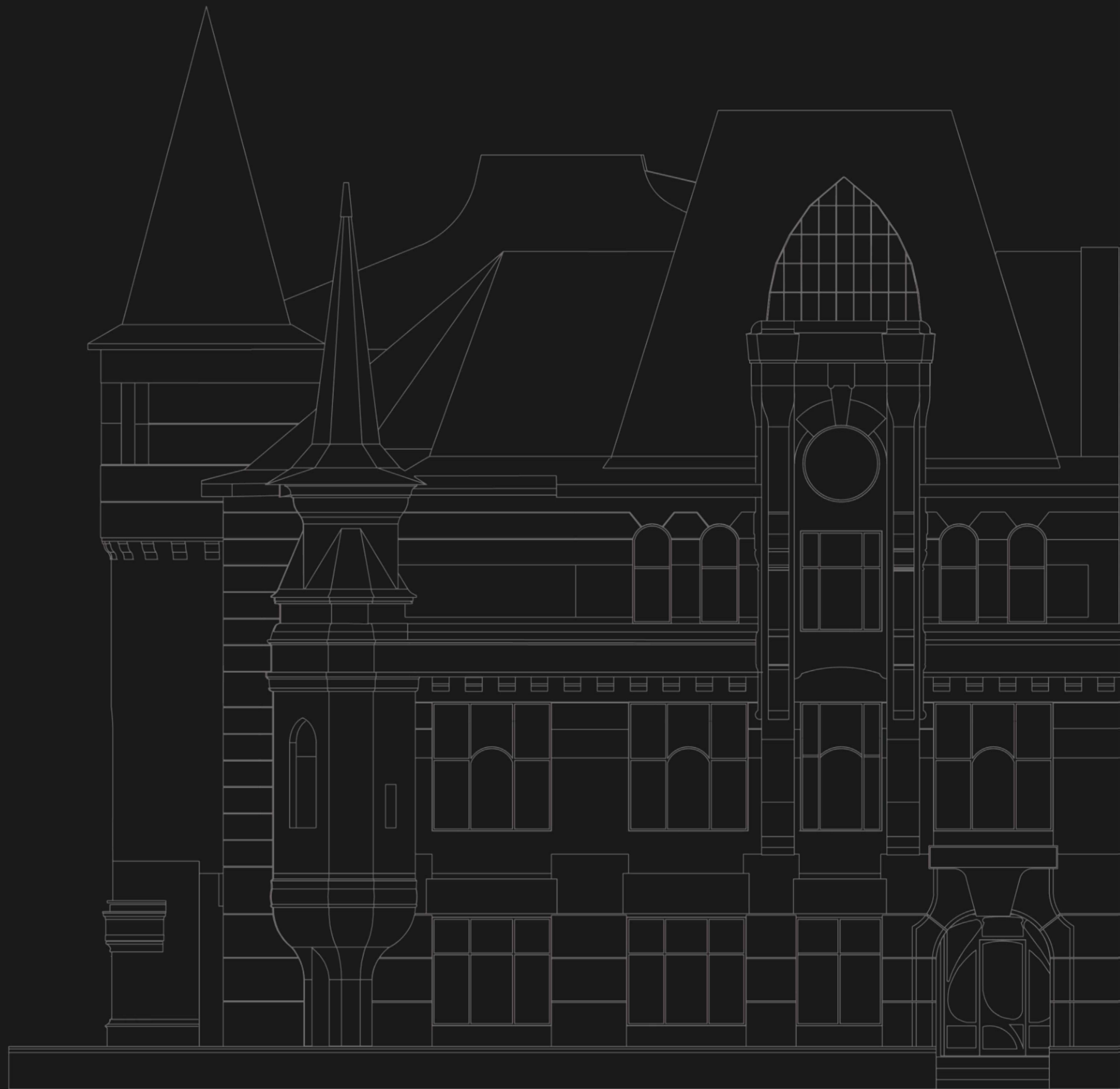


ЛЕВЕНСОН

ПАТРИАРШИЕ ПРУДЫ



ЭСТЕТИЧЕСКАЯ ЦЕННОСТЬ

VESPER, ИЗВЕСТНАЯ ЛЮБОВЬЮ К СОЗДАНИЮ АРХИТЕКТУРНЫХ ШЕДЕВРОВ ДЛЯ КРАСИВОЙ И КОМФОРТНОЙ ЖИЗНИ, ПРЕДСТАВЛЯЕТ НОВУЮ ИДЕАЛЬНУЮ ФОРМУ – ЖИЛЫЕ ОСОБНЯКИ И КЛУБНЫЕ ДОМА КЛАССА DE LUXE НА ПАТРИАРШИХ ПРУДАХ.



ABOUT THE PROJECT



«ЛЕВЕНСОН» СОБИРАЕТ УНИКАЛЬНУЮ КОМБИНАЦИЮ ИЗ ЛЕГЕНДАРНЫХ ИСТОРИЧЕСКИХ ЗДАНИЙ ТИПОГРАФИИ ПОСТАВЩИКА ИМПЕРАТОРСКОГО ДВОРА АЛЕКСАНДРА ЛЕВЕНСОНА И ОБЪЕКТОВ СОВРЕМЕННОЙ АРХИТЕКТУРЫ, БЕЗУПРЕЧНО ДОПОЛНЯЮЩИХ ОДНУ ИЗ ГЛАВНЫХ ЦЕННОСТЕЙ КУЛЬТУРНОГО НАСЛЕДИЯ МОСКВЫ.

НОВЫЙ ПРОЕКТ «ЛЕВЕНСОН» ПРОДОЛЖАЕТ РАДОВАТЬ ПОЧИТАТЕЛЕЙ ПОДЛИННОЙ ЦЕННОСТИ ИСТОРИЧЕСКИХ ОСОБНЯКОВ, НАПОЛНЕННЫХ СОВЕРШЕННЫМИ ТЕХНОЛОГИЯМИ ДЛЯ ДОСТИЖЕНИЯ АБСОЛЮТНОГО УРОВНЯ КОМФОРТА И ЭСТЕТИКИ ЖИЗНИ.





ЭФФЕКТНЫЙ ОСОБНЯК В СТИЛЕ МОДЕРН И ПРИЛЕГАЮЩИЙ К НЕМУ ИЗДАТЕЛЬСКИЙ КОРПУС БЫЛИ ПОСТРОЕНЫ В 1901 ГОДУ ПО ПРОЕКТУ АРХИТЕКТОРА ФЕДОРА ШЕХТЕЛЯ, КЛЮЧЕВОЙ ФИГУРЫ РОССИЙСКОГО ЗОДЧЕСТВА РУБЕЖА XIX–XX ВЕКОВ. ЗАКАЗЧИКОМ ВЫСТУПИЛ АЛЕКСАНДР ЛЕВЕНСОН – ВЛАДЕЛЕЦ ТИПОГРАФИИ, ПОСТАВЩИК ИМПЕРАТОРСКОГО ДВОРА, ВЫПУСКАВШИЙ ВСЮ ПОЛИГРАФИЮ ДЛЯ КОРОНАЦИИ ИМПЕРАТОРА НИКОЛАЯ II И ЕГО СУПРУГИ АЛЕКСАНДРЫ ФЕДОРОВНЫ.



ИНДУСТРИАЛЬНЫЕ ЗДАНИЯ МАСТЕР СТИЛЯ МОДЕРН ОФОРМИЛ ЖИВОПИСНОЙ ИГРОЙ РАЗНООБРАЗНЫХ ОБЪЕМОВ И ФОРМ. ФЛОРАЛЬНЫЕ МОТИВЫ ДЕКОРАТИВНЫХ ЭЛЕМЕНТОВ ФАСАДА, ВЫПОЛНЕННЫЕ С ДЕТАЛЬНОЙ ПРОРАБОТКОЙ, СОХРАНИЛИСЬ ДО НАШИХ ДНЕЙ. ЗДАНИЯ ШЕХТЕЛЯ СЛУЖАТ ИДЕАЛЬНЫМ ПРИМЕРОМ НОВОГО ПОНИМАНИЯ ВЗАИМОДЕЙСТВИЯ ЭКСТЕРЬЕРА И ИНТЕРЬЕРА, НОВЫХ ПРИЕМОВ ПОСТРОЕНИЯ ОБЪЕМА, КОТОРЫЕ ДЕЛАЮТ ИХ АВТОРА ЛЕГЕНДАРНЫМ АРХИТЕКТОРОМ XX ВЕКА.



ИСКЛЮЧИТЕЛЬНАЯ ЛОКАЦИЯ



LOCATION

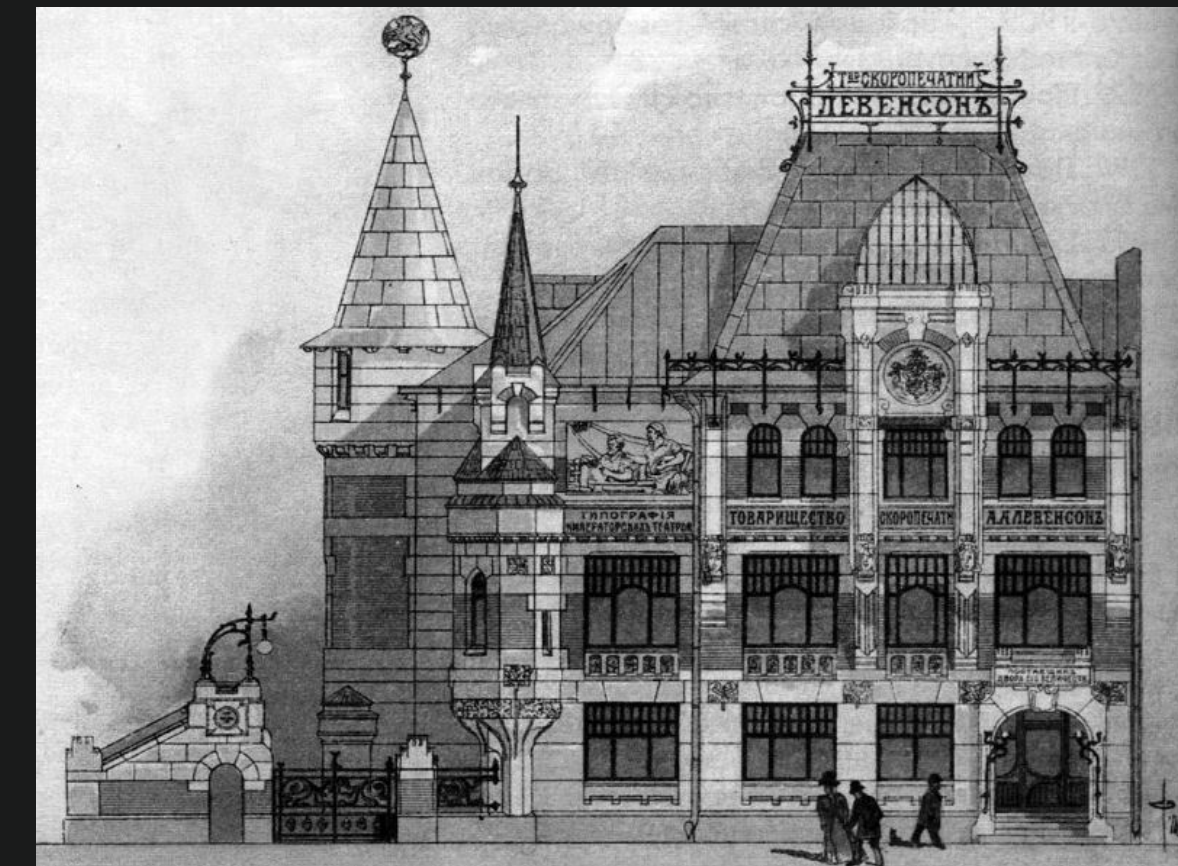


ПАТРИАРШИЕ ПРУДЫ – НЕПОВТОРИМОЕ СОЧЕТАНИЕ ДИНАМИЧНОГО РИТМА САМОГО МОДНОГО И КОНЦЕПТУАЛЬНОГО МЕСТА В ГОРОДЕ С ВЕЛИЧАВЫМ СПОКОЙСТВИЕМ СТАРОЙ, МУДРОЙ, ФИЛОСОФСВУЮЩЕЙ МОСКВЫ. ЛУЧШИЕ РЕСТОРАНЫ ВЫСОКОЙ КУХНИ, КАФЕ, ТЕАТРЫ, ВЫСТАВОЧНЫЕ ЗАЛЫ И БУТИКИ СОСЕДСТВУЮТ С ТИХИМИ ПЕРЕУЛКАМИ И СКВЕРАМИ, ПОЗВОЛЯЯ ЧЕРЕДОВАТЬ ЯРКИЕ ВПЕЧАТЛЕНИЯ ОТ ДИНАМИЧНОЙ ЖИЗНИ В МЕГАПОЛИСЕ С КОМФОРТНЫМ ОТДЫХОМ В УЕДИНЕНИИ. ЗИМОЙ ЗДЕСЬ КАТАЮТСЯ НА КОНЬКАХ, ЛЕТОМ ОБЕДАЮТ НА ВЕРАНДАХ, ВЕСНОЙ И ОСЕНЬЮ ПРОГУЛИВАЮТСЯ ПО КРАСИВОМУ СКВЕРУ, НАСЛАЖДАЯСЬ ПРИРОДОЙ.

ВРЕМЯ – УДИВИТЕЛЬНАЯ КАТЕГОРИЯ.
ЕГО НЕЛЬЗЯ ПОЧУВСТВОВАТЬ, НО
МОЖНО ОЩУТИТЬ. ИМ НИКТО НЕ
ВЛАДЕЕТ, НО ВСЕ ИМ РАСПОРЯЖАЮТСЯ.
ОНО ПРОХОДИТ, И В ТО ЖЕ ВРЕМЯ ОНО
ВЕЧНО...

ПАТРИАРШИЕ ПРУДЫ, ЗАСЛУЖИВШИЕ ЗВАНИЕ САМОГО МОДНОГО РАЙОНА МОСКВЫ, НАПОЛНЕННОГО ГЕДОНИЗМОМ И РОСКОШЬЮ, ИМЕЮТ И ВЫСОКУЮ ИСТОРИЧЕСКУЮ ЗНАЧИМОСТЬ. ЕЩЕ В НАЧАЛЕ XX ВЕКА ПАТРИАРШИЕ ПРУДЫ СТАЛИ ЦЕНТРОМ ПРИТЯЖЕНИЯ БОГЕМЫ, ЗДЕСЬ РАСПОЛАГАЛИСЬ УСАДЬБЫ САВВЫ МОРОЗОВА, ПРОМЫШЛЕННИКОВ РЯБУШИНСКИХ, СТУДИИ ВАСИЛИЯ СУРИКОВА И ВАСИЛИЯ ПОЛЕНОВА. В ДОМЕ НА УЛИЦЕ СПИРИДОНОВКА ЖИЛ ПОЭТ АЛЕКСАНДР БЛОК, А ЛЕВ ТОЛСТОЙ СО ВСЕЙ СЕМЬЕЙ ПРИЕЗЖАЛ СЮДА КАТАТЬСЯ НА КОНЬКАХ.

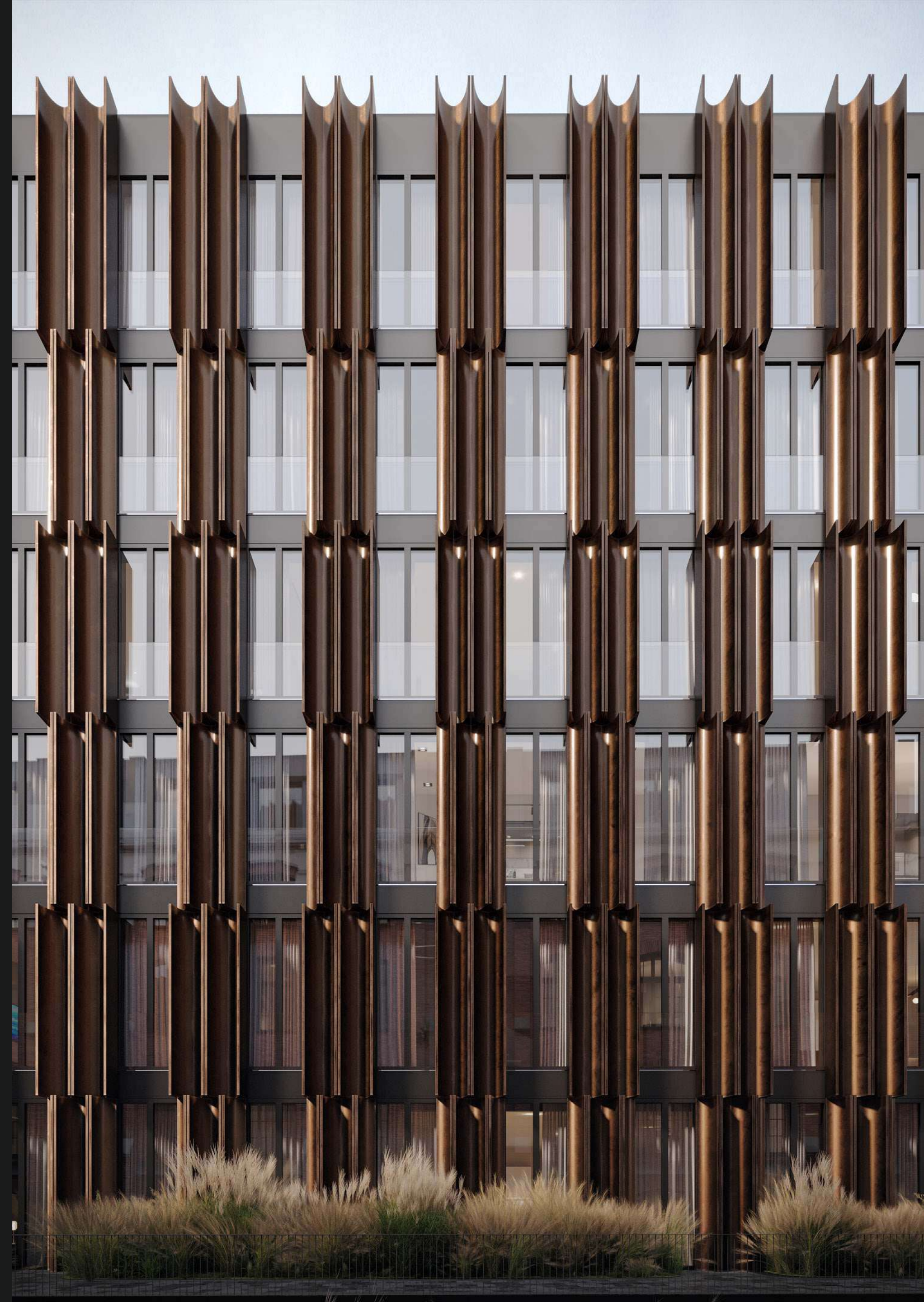
В ТРЕХПРУДНОМ ПЕРЕУЛКЕ РОДИЛАСЬ МАРИНА ЦВЕТАЕВА, А В ТИПОГРАФИИ ЛЕВЕНСОНА, РАСПОЛОЖЕННОЙ ПО СОСЕДСТВУ С ЕЕ ДОМОМ, ОНА НАПЕЧАТАЛА ПРИНЕСШИЕ ЕЙ СЛАВУ ПЕРВЫЕ СБОРНИКИ «ВЕЧЕРНИЙ АЛЬБОМ» И «ВОЛШЕБНЫЙ ФОНАРЬ».



СОЗДАНИЕ ШЕДЕВРА



ДЕКОРАТИВНЫЕ
БРОНЗОВЫЕ ЛАМЕЛИ
С ВЫВЕРЕННОЙ
ГЕОМЕТРИЧНОСТЬЮ
ОТДАЮТ ДАНЬ
ПРОШЛОМУ,
ПОВТОРЯЯ ИЗГИБ
БУМАЖНОГО ЛИСТА



ИСТИННОЕ
МАСТЕРСТВО

«ЛЕВЕНСОН» ОБЪЕДИНЯЕТ СРАЗУ НЕСКОЛЬКО ФОРМАТОВ ЖИЛОЙ НЕДВИЖИМОСТИ, ОТВЕЧАЮЩИХ САМЫМ ВЫСОКИМ ЗАПРОСАМ: СОВРЕМЕННЫЙ ДОМ, ДВА ИСТОРИЧЕСКИХ ЗДАНИЯ, ЧАСТНАЯ РЕЗИДЕНЦИЯ И ЛЕГЕНДАРНЫЙ ОСОБНЯК.



КУЛЬТОВЫЕ ЛИНИИ

АРХИТЕКТУРНАЯ КОНЦЕПЦИЯ – ТВОРЕНИЕ БЮРО «ЦИМАЙЛО, ЛЯШЕНКО И ПАРТНЕРЫ»
ГАРМОНИЧНО ДОПОЛНЯЕТ ШЕДЕВРЫ МОДЕРНА НОВЫМИ ФОРМАМИ И МАТЕРИАЛАМИ.
ФИЛИГРАННО СОБРАННЫЕ ДЕКОРАТИВНЫЕ БРОНЗОВЫЕ ЛАМЕЛИ И НАТУРАЛЬНЫЙ
КАМЕНЬ СОЗДАЮТ ИДЕАЛЬНУЮ СРЕДУ ДЛЯ ЖИЗНИ.

ИСТОРИЧЕСКИЙ РАЙОН

14



ОСОБНЯК ЛЕВЕНСОНА (Строение 1А)



ОБЪЕДИНЁННЫЕ СОВРЕМЕННОЕ И
ИСТОРИЧЕСКОЕ ЗДАНИЯ (Строения 2+4)



ИСТОРИЧЕСКОЕ ЗДАНИЕ (Строение 1В)



ЧАСТНАЯ РЕЗИДЕНЦИЯ (Строение 7)



С ВЕЛИЧЕСТВЕННЫМ
ПРОШЛЫМ

ОСОБНЯК ЛЕВЕНСОНА

ЧАСТНАЯ РЕЗИДЕНЦИЯ

14 КВАРТИР

3 ТАУНХАУСА

5 АПАРТАМЕНТОВ С ПЕРСОНАЛЬНЫМ ВХОДОМ

2 ПЕНТХАУСА

1
ОБЪЕДИНЁННЫЕ СОВРЕМЕННОЕ
И ИСТОРИЧЕСКОЕ ЗДАНИЯ
[Строения 2+4]

2
ЧАСТНАЯ РЕЗИДЕНЦИЯ
[Строение 7]

ИСТОРИЧЕСКОЕ ЗДАНИЕ
[Строение 1B]

3

ОСОБНЯК ЛЕВЕНСОНА
[Строение 1A]

4



ВЫДАЮЩЕЕСЯ
НАСЛЕДИЕ

ОСОБНЯК ЛЕВЕНСОНА

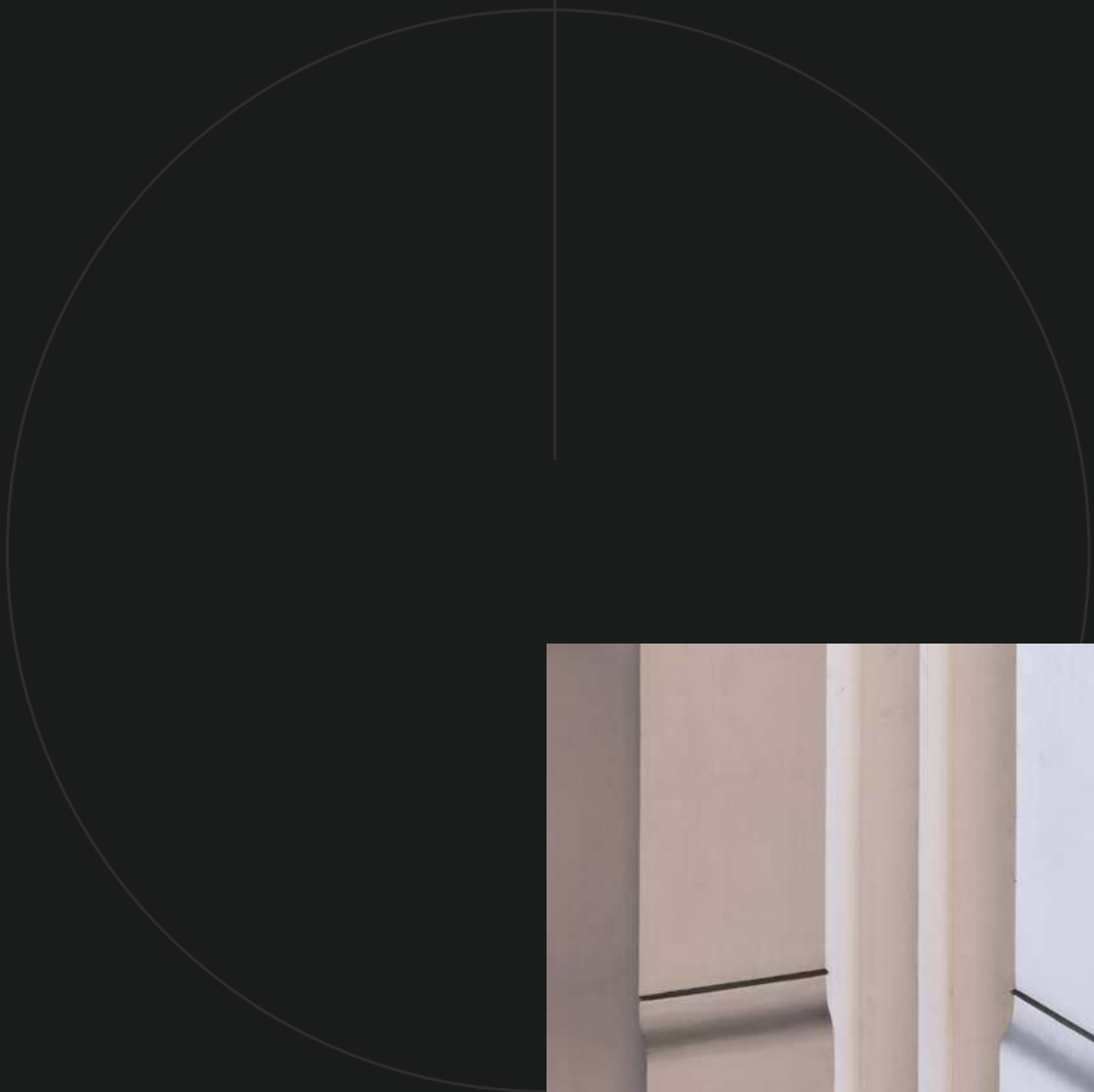
DETAILS

5





ЕДИНСТВЕННЫЙ В СВОЕМ РОДЕ ЧЕТЫРЕХЭТАЖНЫЙ ОСОБНЯК – ИСТИННАЯ РОСКОШЬ ДЛЯ ЦЕНИТЕЛЕЙ КУЛЬТУРНОГО НАСЛЕДИЯ, ВОПЛОЩАЮЩАЯ ВСЕ СТАНДАРТЫ КАЧЕСТВА СОВРЕМЕННОЙ ЖИЗНИ В ИСТОРИЧЕСКОМ ЗДАНИИ.

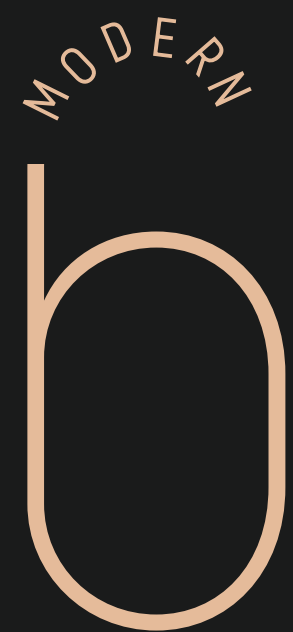


ОБЩАЯ ПЛОЩАДЬ: 1 161 М²

КОЛИЧЕСТВО ЭТАЖЕЙ: 4

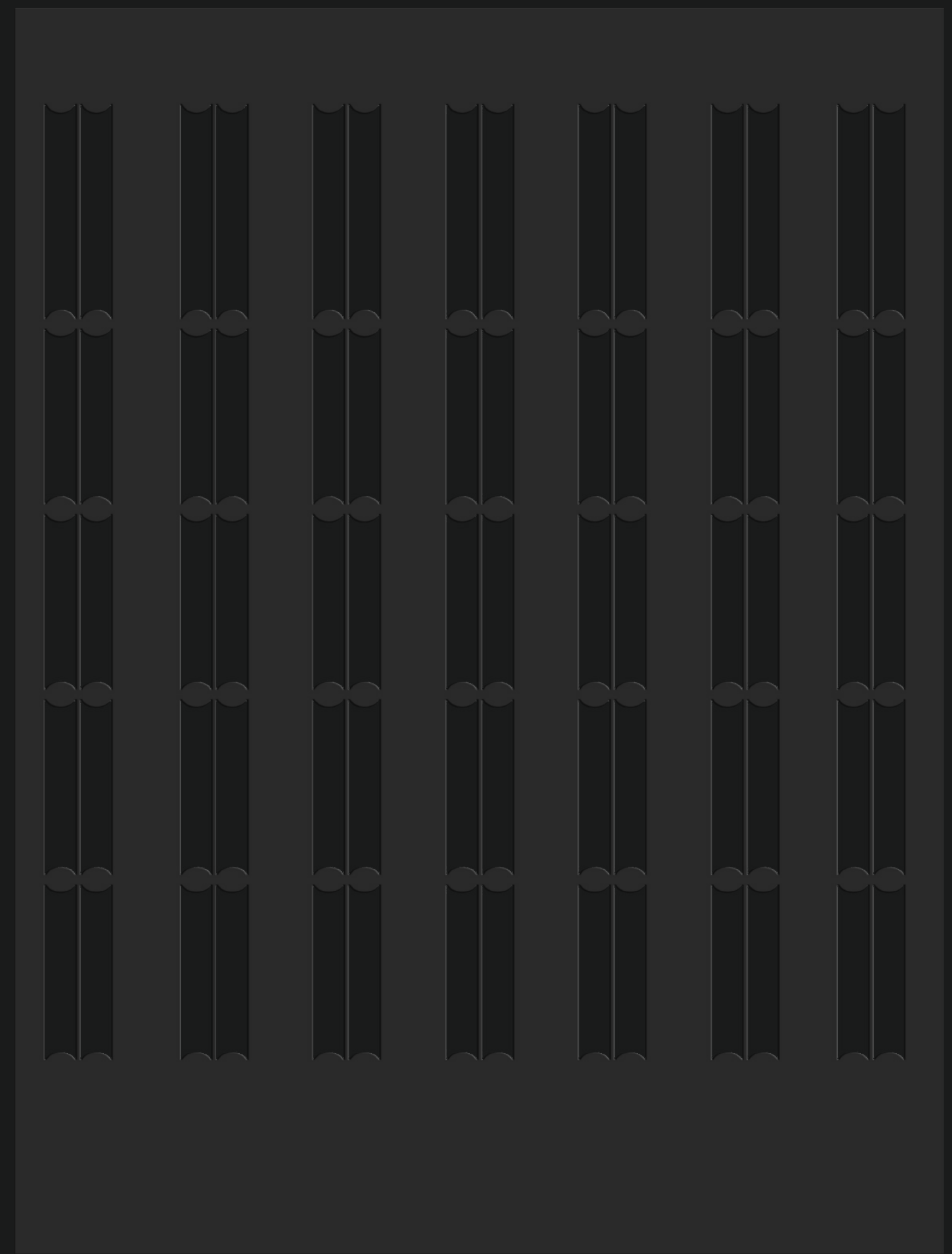
СОБСТВЕННОЕ ПАТИО

ОБЪЕДИНЕННОЕ СОВРЕМЕННОЕ
И ИСТОРИЧЕСКИЕ ЗДАНИЯ



ПОДЛИННОЕ НАСЛЕДИЕ ЭПОХИ МОДЕРНА ДОПОЛНЯЕТСЯ СОВРЕМЕННЫМ ОБЪЕКТОМ
АРХИТЕКТУРЫ, ВЫПОЛНЕННЫМ ИЗ БРОНЗОВЫХ ЛАМЕЛЕЙ.







11 КВАРТИР (265-425 М²)
5 АПАРТАМЕНТОВ (132-192 М²)
1 ПЕНТХАУС (620 М²)





ЛОББИ

СОВРЕМЕННАЯ ЭСТЕТИКА ДИЗАЙНА ЛОББИ, НАПОЛНЕННАЯ КОМФОРТОМ И НОВЕЙШИМИ ТЕХНОЛОГИЯМИ, БУДЕТ ВОПЛОЩЕНА В ЛОББИ ПРОЕКТА. ПЕРФЕКЦИОНИЗМ В ДЕТАЛЯХ, ВЫСОКИЕ СТАНДАРТЫ КАЧЕСТВА И РУЧНАЯ РАБОТА ПРЕВРАЩАЮТ ДОМА VESPER В НАСТОЯЩИЕ ПРОИЗВЕДЕНИЯ ИСКУССТВА.

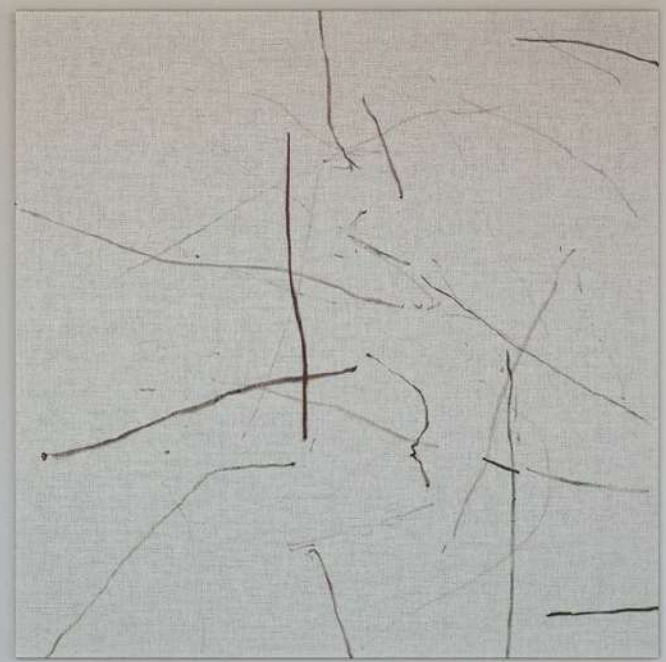




ИНТЕРЬЕРЫ В КАЖДОМ ПРОЕКТЕ VESPER – ЭТО ИЗЫСКАННОЕ СОЧЕТАНИЕ ФАКТУР, ФОРМ И БЛАГОРОДНЫХ МАТЕРИАЛОВ. ВСЕ КВАРТИРЫ ПРЕДЛАГАЮТСЯ С ОТДЕЛКОЙ НАТУРАЛЬНЫМИ МАТЕРИАЛАМИ, ОБОРУДОВАННЫМИ КУХНЯМИ И ВАННЫМИ КОМНАТАМИ.











ИЗДАТЕЛЬСКИЙ КОРПУС, ПРИЛЕГАЮЩИЙ К ОСОБНЯКУ, БЫЛ ПОСТРОЕН В 1901 ГОДУ ПО ПРОЕКТУ АРХИТЕКТОРА ФЕДОРА ШЕХТЕЛЯ. ПОСЛЕ БЕРЕЖНОЙ РЕКОНСТРУКЦИИ ДОМ БУДЕТ ОСНАЩЕН СОВРЕМЕННЫМИ ИНЖЕНЕРНЫМИ СИСТЕМАМИ И СООТВЕТСТВОВАТЬ ВСЕМ СТАНДАРТАМ КАЧЕСТВА НЕДВИЖИМОСТИ КЛАССА DE LUXE.

ПЕРЕОСМЫСЛЕНИЕ КЛАССИКИ

3 ТАУНХАУСА (360–453 М²) С ПЕРСОНАЛЬНЫМ ВХОДОМ

3 КВАРТИРЫ (320–397 М²)

1 ПЕНТХАУС (590 М²)

ИСТОРИЧЕСКОЕ НАСЛЕДИЕ



ЛОББИ

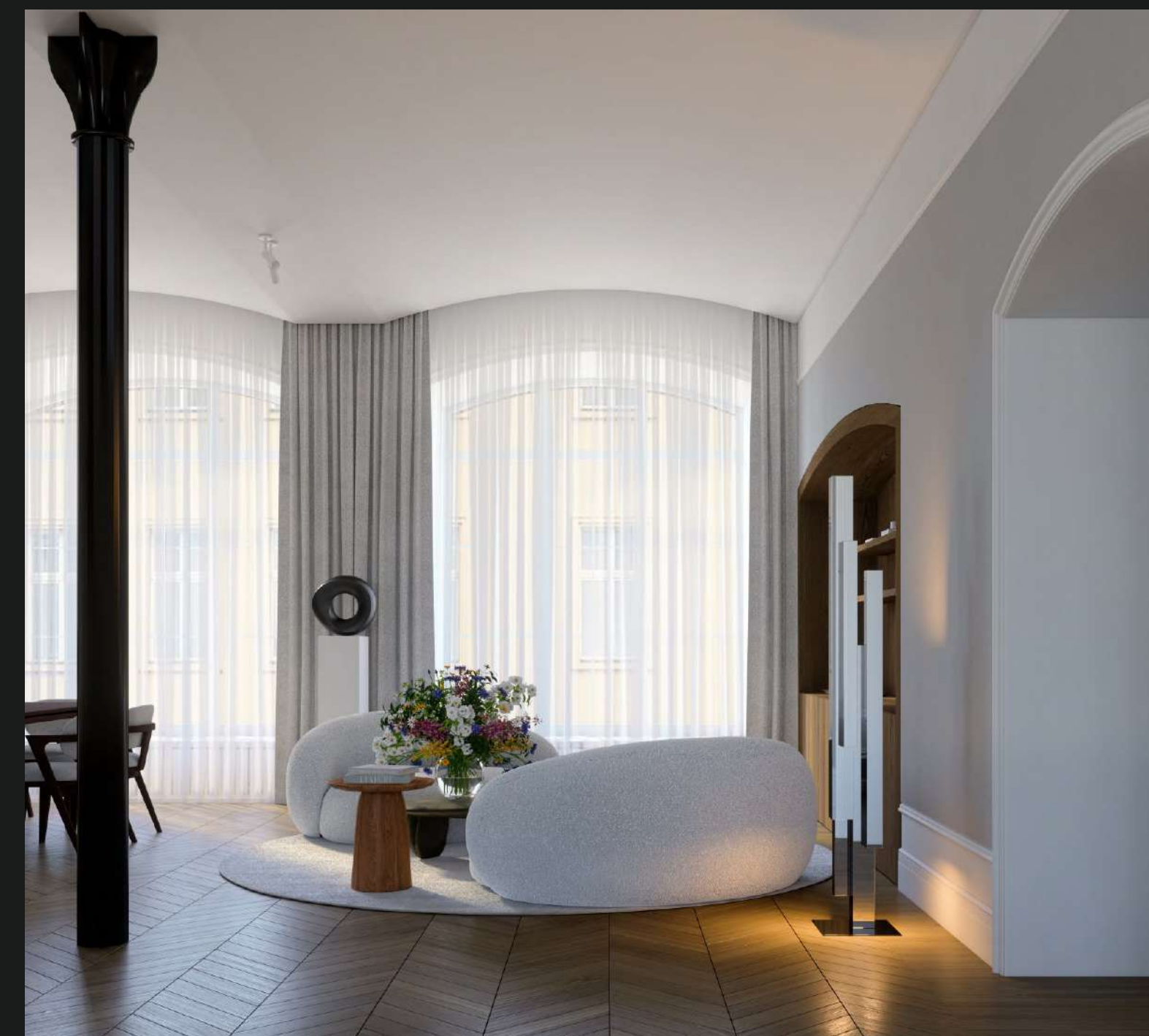






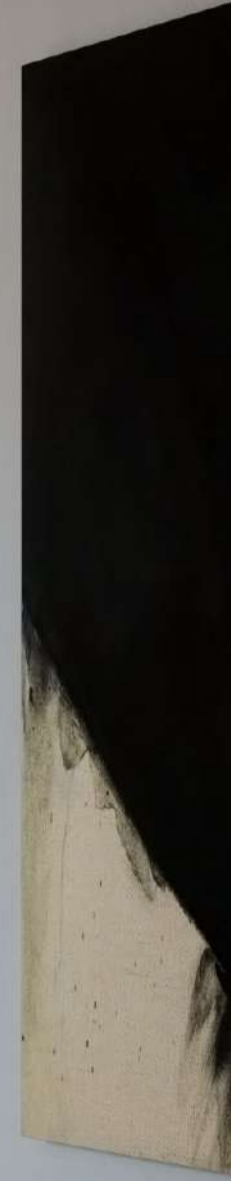
СВЕТЛЫЕ ТОНА И ПРОСТЫЕ ЛИНИИ СОЗДАЮТ УНИВЕРСАЛЬНОЕ ПРОСТРАНСТВО ДЛЯ ЛЮБОГО НАПОЛНЕНИЯ. КОМФОРТ ЖИЗНИ ВЛАДЕЛЬЦЕВ КВАРТИР ОБЕСПЕЧИВАЮТ ШУМОПОГЛОЩАЮЩИЕ ОКНА, ТЕХНОЛОГИЯ «УМНЫЙ ДОМ» И СИСТЕМА ОЧИСТКИ ВОЗДУХА.







SELL THE
HOUSE
ALL THE
AR SEL
THEK I



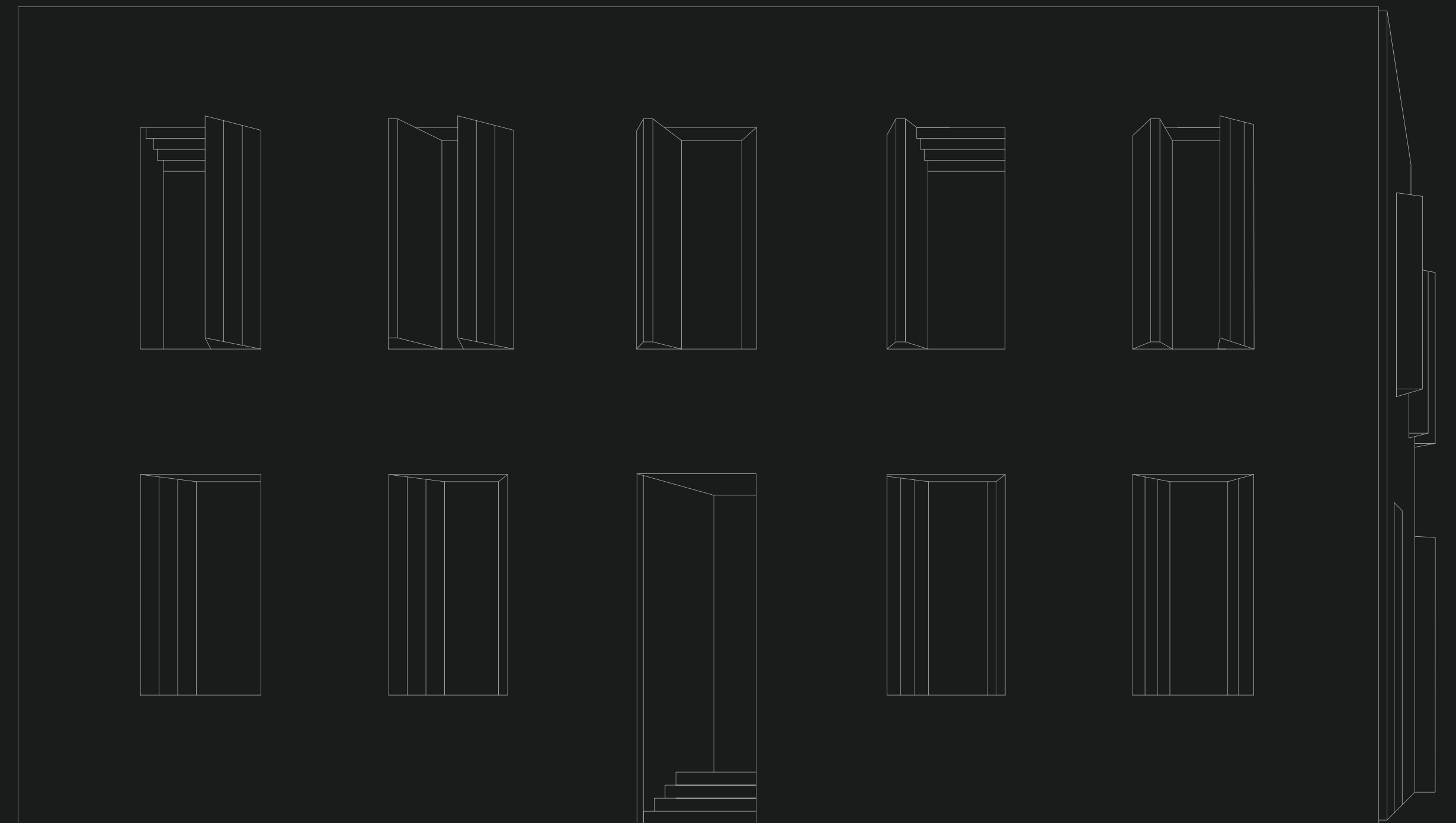


ИСТОРИЧЕСКОЕ НАСЛЕДИЕ



ЧАСТНАЯ РЕЗИДЕНЦИЯ

PRIVATE





ЧАСТНАЯ РЕЗИДЕНЦИЯ – ВОПЛОЩЕНИЕ ИЗЫСКАННОГО МИНИМАЛИЗМА
И НЕПРЕВЗОЙДЕННОГО УДОБСТВА ЖИЗНИ В СОБСТВЕННОМ ЗДАНИИ.

ОБЩАЯ ПЛОЩАДЬ: 281 М²

ЧАСТНАЯ РЕЗИДЕНЦИЯ

ВСЯ ТЕРРИТОРИЯ РЕЗИДЕНЦИЙ «ЛЕВЕНСОН» ОБЪЕДИНЕНА ЛАНДШАФТНЫМ
ДИЗАЙНОМ, ВЫПОЛНЕННЫМ В ИЗЯЩНЫХ ПРОПОРЦИЯХ КЛУБНОГО ПРОСТРАНСТВА.







ОСОБНЯК
ЛЕВЕНСОНА

1161 М²
ОБЩАЯ ПЛОЩАДЬ

14 КВАРТИР

265-425 М²
ПЛОЩАДЬ

2 ПЕНТХАУСА

590-620 М²
ПЛОЩАДЬ

ЧАСТНАЯ
РЕЗИДЕНЦИЯ

281 М²
ОБЩАЯ ПЛОЩАДЬ

5 АПАРТАМЕНТОВ
С СОБСТВЕННЫМ
ВХОДОМ

132-192 М²
ПЛОЩАДЬ

3 ТАУНХАУСА

360-453 М²
ПЛОЩАДЬ

ТЕХНИЧЕСКИЕ ДЕТАЛИ

ОЧИСТКА ВОЗДУХА



Инновационная система микроклимата. Фильтрация, увлажнение, УФ-обеззараживание воздуха системой Huber & Ranner. Мультизонная система кондиционирования VRF

ВЕНТИЛЯЦИЯ И КОНДИЦИОНИРОВАНИЕ



Приточно-вытяжная вентиляция с подготовкой и увлажнением воздуха

СИСТЕМА БЕЗОПАСНОСТИ



Система контроля и управления доступом
Видеонаблюдение

ВОДОСНАБЖЕНИЕ



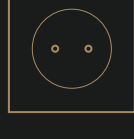
Многоуровневая система очистки воды, резервная система бесперебойного обеспечения горячей водой

ОКНА



Деревянные, дерево-алюминиевые рамы с повышенным уровнем шумоизоляции

ЭЛЕКТРОСНАБЖЕНИЕ



Выделенная мощность зависит от площади апартаментов

ОТОПЛЕНИЕ



Автоматическое регулирование температуры приборов от температурных датчиков

СИСТЕМА ДИСПЕТЧЕРИЗАЦИИ



Диспетчеризация основных систем здания

СЕРВИС



Служба ресепшн. Техническая служба эксплуатации и обслуживания здания

ЛИФТЫ



Бесшумные лифты First Class Liftsystem / Thyssen

ТЕЛЕКОММУНИКАЦИИ



Интернет. Телефонные линии. ТВ

PROJECT TEAM

VESPER

ДЕВЕЛОПЕР ПРОЕКТА



VESPER СПЕЦИАЛИЗИРУЕТСЯ В ПРЕМИАЛЬНОМ СЕКТОРЕ КЛУБНОЙ ЖИЛОЙ НЕДВИЖИМОСТИ. ПОРТФЕЛЬ КОМПАНИИ ВКЛЮЧАЕТ В СЕБЯ 22 ОБЪЕКТА В МОСКВЕ И СТРАНАХ ЕВРОПЫ. АКТУАЛЬНЫЕ АРХИТЕКТУРНЫЕ ПРОЕКТЫ, ИНДИВИДУАЛЬНЫЙ ДИЗАЙН, ПЕРЕДОВЫЕ ТЕХНОЛОГИИ, КАЧЕСТВЕННЫЕ МАТЕРИАЛЫ И ЛУЧШИЕ МИРОВЫЕ ПРАКТИКИ ВОПЛОЩЕНЫ В КАЖДОМ ДОМЕ КОМПАНИИ.



VESPER

ОФИС ПРОДАЖ

ТРЕХПРУДНЫЙ ПЕРЕУЛОК, 9

+7 (495) 085-87-27

WWW.VESPERMOSCOW.COM